

# *SCHEDA TECNICA*

# **TERMOSTATO Wi-Fi**

# **WTR-8000**



## **Indice**

Dettaglio prodotto .....	1
Caratteristiche Tecniche .....	2

## TERMOSTATO Wi-Fi WTR-8000

Il termostato Wi-Fi Warmset WTR-8000 è appositamente pensato per la gestione da remoto della temperatura del riscaldamento radiante a pavimento.

La sua forma si adatta ad ogni tipo di immobile e arredamento.

È possibile controllarlo attraverso una comoda app per smartphone che ne gestisce il funzionamento.

Nel sistema di riscaldamento integrato dell'immobile è possibile collegare i diversi termostati ad una centralina di gestione dei carichi.

Inoltre aggiunge altre comode funzioni come la modalità vacanza, ECO o antigelo. Possibilità di averlo con l'orientamento orizzontale.

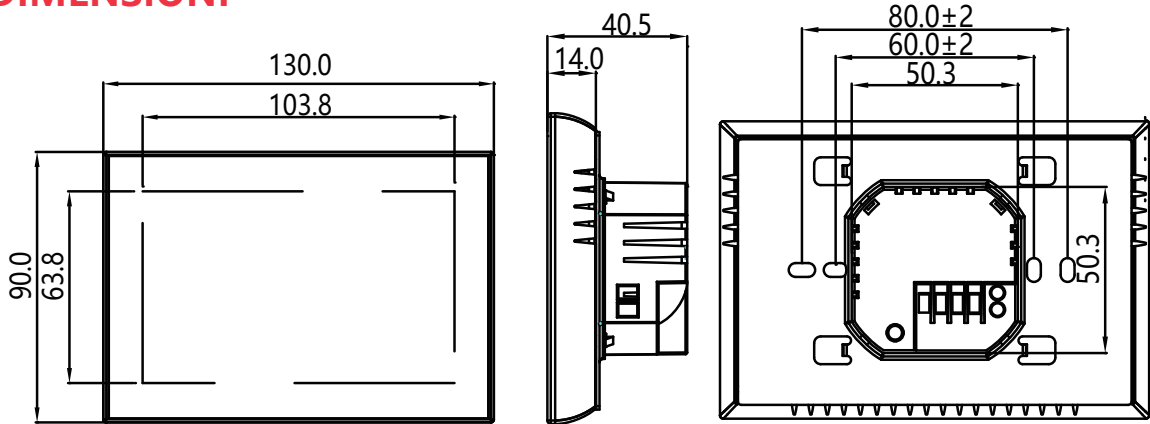


## CARATTERISTICHE TECNICHE

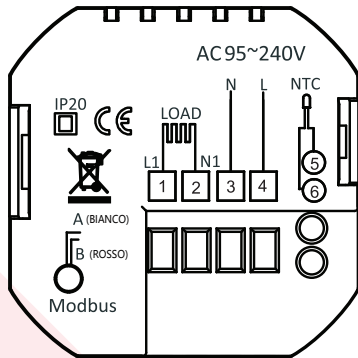
ALIMENTAZIONE	230VAC (120VAC OPZIONALE)
SENSORI	1 SONDA X NTC10K
OUTPUT	1 X SWITCH RELAY(R1)
CAPACITÀ DI CARICO	MAX 16A
TEMPERATURA AMBIENTE	-5 °C ~ +45 °C
TEMPERATURA PAVIMENTO	-5 °C ~ +90 °C
COLORI	BIANCO/NERO
UMIDITÀ RH	0~95% (ANTICONDENSA)
SENSIBILITÀ	+/- 1 °C FOR +20 °C
DIMENSIONI	120x80x20 mm (L X H X P) - Orizzontale
DURATA RETROILLUMINAZIONE	5,000 ORE
GRADO DI PROTEZIONE	IP30

# CARATTERISTICHE TECNICHE

## DIMENSIONI



## CABLAGGIO



## APP GESTIONE

L'APP con la quale è possibile gestire il termostato è scaricabile da AppleStore o GooglePlay seguendo i QR code sotto riportati

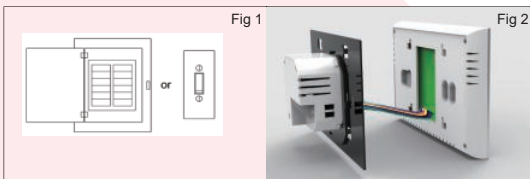


IOS

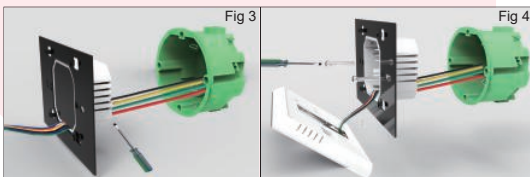


Android

## INSTALLAZIONE



Passaggio 3. Collegare l'alimentazione, caricare nei terminali appropriati (vedere "Cablaggio" per i dettagli e Fig 3).  
Passaggio 4. Fissare la piastra di montaggio alla parete con le viti.



Passaggio 5. Fissare il corpo del termostato e la piastra di montaggio mediante rotazione. Vedi figura 5.  
Passaggio 6. Installazione completata. Vedi figura 6.

