

## *SCHEDA TECNICA*

# **PANNELLI RADIANTI**



## **Indice**

Dettaglio prodotto.....	1
Caratteristiche e dimensioni.....	2
Colori e decori disponibili .....	3

## PANNELLI RADIANTI



I pannelli radianti di Warmset sono un'elegante soluzione riscaldante costituita essenzialmente da un involucro metallico, dove all'interno è installata la **tecnologia unica e brevettata di Warmset**. Il ridotto spessore dell'elemento radiante, unito alla sua ottima adesione al guscio metallico conduttivo, garantiscono un'**eccellente diffusione** del calore e un'**efficienza energetica** in grado di scaldare aree chiuse fino a 8m<sup>2</sup> con un unico pannello\*. La linea piatta e lineare ne fanno un elegante **termoarredo di design** adatto a tutti gli ambienti, dal salotto al bagno, dalla sala da pranzo alle camere da letto.

Con il suo **sistema elettrico radiante** che trasmette il calore in modo uniforme su tutta la superficie, il pannello Warmset assicura una sensazione confortevole senza generare stratificazione dell'aria.

L'**irraggiamento termico**, a differenza della convezione termica che scalda e muove l'aria, o della conduzione termica che scalda per contatto, è come il calore del sole: riscalda oggetti e persone all'interno di un ambiente generando la miglior **sensazione di benessere** percepita dal corpo umano. L'assenza di moti d'aria (e conseguentemente di polvere) e di emissioni elettromagnetiche crea un **ambiente salubre** e di assoluto comfort per le persone che lo vivono.

\* NB: Calcolati su un'efficienza energetica dell'involucro riferita a una classe B/C

**CERTIFICAZIONI**



# DIMENSIONI E CARATTERISTICHE PANNELLI RADIANTI

## Stampa personalizzabile

I pannelli radianti di Warmset sono **completamente personalizzabili** con scritte, loghi o immagini. La personalizzazione in base alle necessità del cliente può essere fatta con tecniche adesive, vernice o sublimazione.

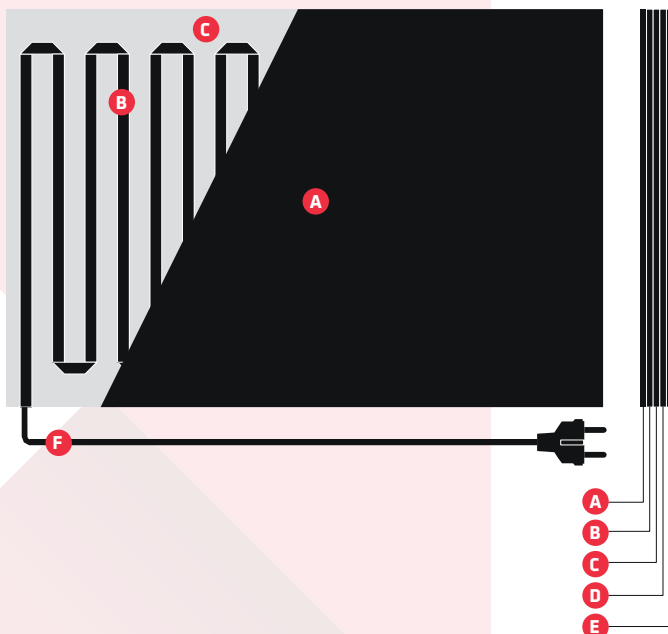
## Montaggio facile

Grazie a un semplice meccanismo di staffe e magneti, è possibile in pochi passaggi assicurare un fissaggio del sistema sicuro e veloce.

## Dimensioni e potenze

DIMENSIONE	900X600X13 MM
POTENZA	400W
AMPERE	1,8A - 230VAC
TEMPERATURA SUPERFICIALE	80-90°C CON AMBIENTE A 20°C

## Struttura



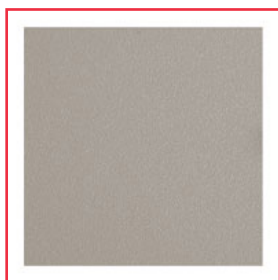
- A** PANNELLO METALLICO RESINATO
- B** SISTEMA RISCALDANTE
- C** ADESIVO ALLUMINIZZATO
- D** ISOLANTE IN TNT
- E** FONDO PANNELLO
- F** CAVO DI ALIMENTAZIONE

# COLORI E DECORI DISPONIBILI PANNELLI RADIANTI

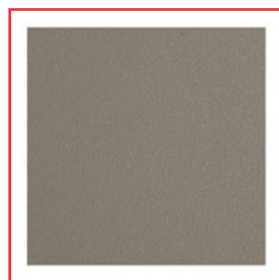
## Linea basic



BIANCO



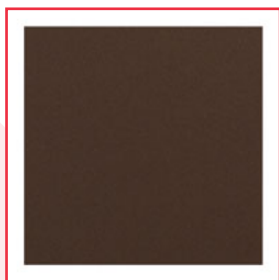
SABBIA



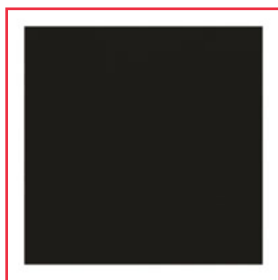
GRIGIO



PIOMBO



CORTEN

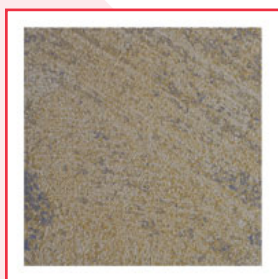


NERO

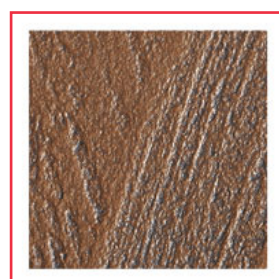
## Linea spatolata



ARGENTO



ORO



QUARZO



RAME